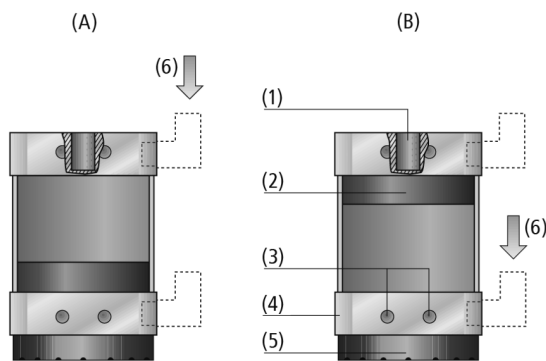


Préhenseurs magnétiques SGM-HP / -HT

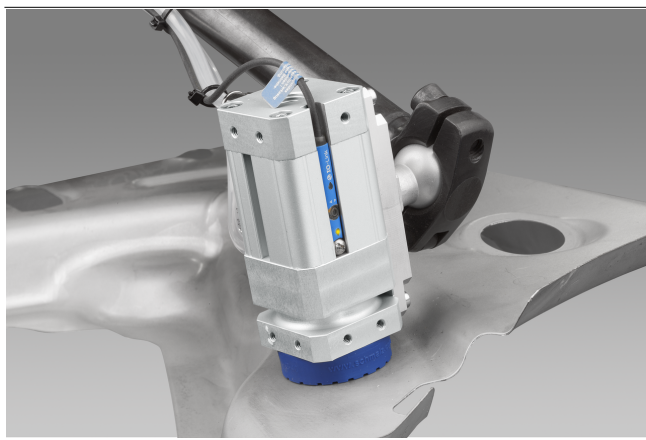
Surface d'aspiration (\varnothing) de 20 mm à 50 mm



Préhenseurs magnétiques SGM-HP / -HT



Composition du système Préhenseurs magnétiques SGM-HP / -HT



Préhenseur magnétique SGM-HP pour la manipulation de tôle

Adaptation aux applications spécifiques des secteurs d'activité

Applications

- Préhenseur magnétique offrant des forces de maintien très élevées pour la manipulation de tôles perforées, de pièces complexes découpées au laser, ou encore de tôles avec des trous et des découpes
- Manipulation de pièces ferromagnétiques
- Utilisable sans anneau de friction pour des forces de préhension plus élevées
- Version HT pour les applications nécessitant une température élevée (par exemple, les processus de formage à chaud)

Construction

- Carter en aluminium résistant (4) à aimant fixe (2)
- Anneau de friction (5) pour des forces latérales importantes dans les processus dynamiques
- Modèle bistable : en cas de panne de courant au niveau du raccordement d'air comprimé (6), l'aimant reste en position de « préhension » (A) ou de « dépose » (B)
- Filetages de fixation du côté de la tête (1) et sur les deux côtés du préhenseur pour le support (3)
- Possibilité de montage avec le système de montage Schmalz HTS
- Les éléments de maintien proposés en option permettent une manipulation optimale des pièces rondes ou irrégulières

Points forts du produit

- L'aimant fixe permet une manipulation sécurisée sans tension électrique
- Conception compacte et poids réduit
- L'anneau de friction absorbe les forces latérales élevées et est facilement remplaçable
- Plus de flexibilité avec la connexion de l'outillage disponible sur le côté
- Conception résistante et adaptée à l'utilisation dans des cellules de soudage

Préhenseurs magnétiques SGM-HP / -HT

Surface d'aspiration (Ø) de 20 mm à 50 mm

Code de désignation Préhenseurs magnétiques SGM-HP / -HT

SGM	-	HP	-	40	-	G1/4-IG
1		2		3		4

1 – Désignation courte

Code	Modèle
SGM	SGM

2 – Complément de la gamme de produits

Code	Type
HP	Force élevée
HT	Haute température

3 – Diamètre

Code	Diamètre en mm
20...50	Ø 20 à 50

4 – Connexion

Code	Connexion mécanique
G1/4-IG	G1/4-IG (IG = femelle (F))
G1/8-IG	G1/8-IG

Le préhenseur magnétique SGM-HP/-HT est livré assemblé. L'ensemble se compose de :

- Préhenseur de type SGM-HP avec anneau de friction PU - disponible en différents diamètres
- Préhenseur de type SGM-HT - surface de préhension en acier destinée à des applications robustes - disponible en différents diamètres
- Anneau de friction en matière PU (seulement pour SGM-HP)
- En option : anneau de friction en matière HT2 (seulement pour SGM-HT)
- En option : capteur de proximité (seulement pour SGM-HP)

Pièces de rechange disponibles : Anneau de friction PU pour SGM-HP

Accessoires disponibles : Capteur de proximité, dispositif de maintien, élément de montage (ADP), anneau de friction HT2, élément de protection

Données de commande Préhenseurs magnétiques SGM-HP / -HT

Type*	Réf. article
SGM-HP 20 G1/8-IG	10.01.17.00424
SGM-HP 30 G1/8-IG	10.01.17.00316
SGM-HP 40 G1/4-IG	10.01.17.00304
SGM-HP 50 G1/4-IG	10.01.17.00282
SGM-HT-HP 30 G1/8-IG	10.01.17.00397
SGM-HT-HP 40 G1/4-IG	10.01.17.00403
SGM-HT-HP 50 G1/4-IG	10.01.17.00402

*Vous trouverez les raccords rapides appropriés sous la rubrique « Raccords rapides » du chapitre « Filtres et raccords »

Données de commande Pièces de rechange Préhenseurs magnétiques SGM-HP / -HT

Type	Pièces de rechange		Réf. article
SGM-HP 20 G1/8-IG	Anneau de friction	REIB-RING SGM-HP 20 PU-55	10.01.17.00418
SGM-HP 30 G1/8-IG	Anneau de friction	REIB-RING SGM-HP 30 PU-55	10.01.17.00385
SGM-HP 40 G1/4-IG	Anneau de friction	REIB-RING SGM-HP 40 PU-55	10.01.17.00373
SGM-HP 50 G1/4-IG	Anneau de friction	REIB-RING SGM-HP 50 PU-55	10.01.17.00381
SGM-HT-HP 30 G1/8-IG	-	-	-
SGM-HT-HP 40 G1/4-IG	-	-	-
SGM-HT-HP 50 G1/4-IG	-	-	-

Préhenseurs magnétiques SGM-HP / -HT

Surface d'aspiration (Ø) de 20 mm à 50 mm

Données de commande Accessoires Préhenseurs magnétiques SGM-HP / -HT

Type	Système de support A2	Système de support A3	Système de support A5	
SGM-HP 20 G1/8-IG	10.01.17.00565	10.01.17.00561	10.01.17.00579	10.01.17.00654
SGM-HP 30 G1/8-IG	10.01.17.00567	10.01.17.00557	10.01.17.00563	10.01.17.00651
SGM-HP 40 G1/4-IG	10.01.17.00567	10.01.17.00557	10.01.17.00563	10.01.17.00651
SGM-HP 50 G1/4-IG	10.01.17.00568	10.01.17.00562	10.01.17.00564	10.01.17.00652
SGM-HT-HP 30 G1/8-IG	10.01.17.00567	10.01.17.00557	10.01.17.00563	10.01.17.00651
SGM-HT-HP 40 G1/4-IG	10.01.17.00567	10.01.17.00557	10.01.17.00563	10.01.17.00651
SGM-HT-HP 50 G1/4-IG	10.01.17.00568	10.01.17.00562	10.01.17.00564	10.01.17.00652

Type	Élément de montage ADP-E...TRI	Élément de montage ADP-E...UNI
SGM-HP 20 G1/8-IG	10.01.17.00419	10.01.17.00420
SGM-HP 30 G1/8-IG	10.01.17.00421	10.01.17.00423
SGM-HP 40 G1/4-IG	10.01.17.00421	10.01.17.00423
SGM-HP 50 G1/4-IG	10.01.17.00422	10.01.17.00415
SGM-HT-HP 30 G1/8-IG	10.01.17.00421	10.01.17.00423
SGM-HT-HP 40 G1/4-IG	10.01.17.00421	10.01.17.00423
SGM-HT-HP 50 G1/4-IG	10.01.17.00422	10.01.17.00415

Type	Commutateur de proximité PNP	Commutateur de proximité NPN	Disque de friction
SGM-HP 20 G1/8-IG	-	-	-
SGM-HP 30 G1/8-IG	10.01.17.00199	10.01.17.00215	-
SGM-HP 40 G1/4-IG	10.01.17.00199	10.01.17.00215	-
SGM-HP 50 G1/4-IG	10.01.17.00199	10.01.17.00215	-
SGM-HT-HP 30 G1/8-IG	-	-	10.01.17.00410
SGM-HT-HP 40 G1/4-IG	-	-	10.01.17.00411
SGM-HT-HP 50 G1/4-IG	-	-	10.01.17.00412

Type	Accessoires		Réf. article
SGM-HP-HT	30	Élément de protection	SCHUTZ SGM-30 ST
SGM-HP-HT	40	Élément de protection	SCHUTZ SGM-40 ST
SGM-HP-HT	50	Élément de protection	SCHUTZ SGM-50 ST

Préhenseurs magnétiques SGM-HP / -HT

Surface d'aspiration (\emptyset) de 20 mm à 50 mm

Données techniques Préhenseurs magnétiques SGM-HP / -HT

Type	Force de préhension max. sans disque de friction [N]*	Force de préhension max. avec disque de friction [N]	Épaisseur de la plaque optimale pour la force de préhension max. [mm]**	Force de préhension 2 mm plaque sans disque de friction [N]	Force de préhension 2 mm plaque avec disque de friction [N]	Force de préhension restante [N]
SGM-HP 20 G1/8-IG	28	19	1	25	16	0,3
SGM-HP 30 G1/8-IG	130	90	2	130	90	0,3
SGM-HP 40 G1/4-IG	320	235	4	290	210	0,3
SGM-HP 50 G1/4-IG	560	385	6	415	290	0,3
SGM-HT-HP 30 G1/8-IG	120	80	2	120	80	0,3
SGM-HT-HP 40 G1/4-IG	290	230	4	260	200	0,3
SGM-HT-HP 50 G1/4-IG	520	330	6	370	270	0,3

*Remarque : Les forces de préhension indiquées sont des indications statiques dans des conditions optimales (qui dépendent surtout du matériau et de la nature de la surface). Un facteur de sécurité de $S = 3$ doit être appliqué en présence de systèmes.

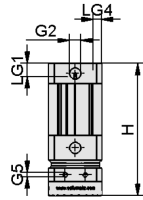
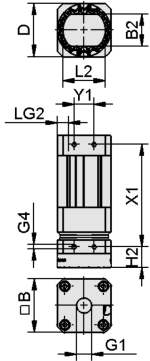
**Forces de préhension à 20° C ; utilisation possible jusqu'à une température de pièce de 350° C (en fonction des conditions de process), sous l'influence de la température, les forces de préhension baissent de 30 % max.

Type	Plage de pression (pression de service) [bar]	Position d'installation	Vanne de commande	Température de travail max. [°C]	Température de travail [°C]	Poids propre [g]
SGM-HP 20 G1/8-IG	2,5 ... 6,0 bar	BEL	Bistable	-	5 ... 70 °C	81
SGM-HP 30 G1/8-IG	2,5 ... 6,0 bar	BEL	Bistable	-	5 ... 70 °C	215
SGM-HP 40 G1/4-IG	2,5 ... 6,0 bar	BEL	Bistable	-	5 ... 70 °C	415
SGM-HP 50 G1/4-IG	2,5 ... 6,0 bar	BEL	Bistable	-	5 ... 70 °C	770
SGM-HT-HP 30 G1/8-IG	2,5 ... 6,0 bar	BEL	Bistable	350	5 ... 150 °C	215
SGM-HT-HP 40 G1/4-IG	2,5 ... 6,0 bar	BEL	Bistable	350	5 ... 150 °C	415
SGM-HT-HP 50 G1/4-IG	2,5 ... 6,0 bar	BEL	Bistable	350	5 ... 150 °C	770

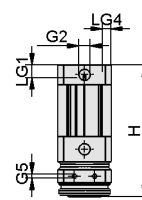
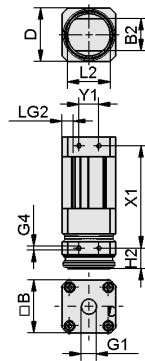
Préhenseurs magnétiques SGM-HP / -HT

Surface d'aspiration (\emptyset) de 20 mm à 50 mm

Données de construction Préhenseurs magnétiques SGM-HP / -HT



SGM-HP 20 - 50



SGM-HT-HP 30 - 50

Préhenseurs magnétiques SGM-HP / -HT

Surface d'aspiration (\emptyset) de 20 mm à 50 mm

Données de construction Préhenseurs magnétiques SGM-HP / -HT

Type	B [mm]	B2 [mm]*	D [mm]**	G1	G2	G4	G5	H [mm]	H2 [mm]	L2 [mm]	LG1 [mm]	LG2 [mm]	LG4 [mm]	X1 [mm]	Y1 [mm]
SGM-HP 20 G1/8-IG	21	9,1	20,0	G1/8"-F	M5-F	M3-F	M3-F	78,2	13,2	12,0	6	5,0	4,0	55,0	6,5
SGM-HP 30 G1/8-IG	31	15,0	30,0	G1/8"-F	G1/8"-F	M4-F	M4-F	99,4	15,7	20,5	6	6,0	5,0	74,0	12,0
SGM-HP 40 G1/4-IG	41	24,2	40,0	G1/4"-F	G1/8"-F	M4-F	M4-F	99,4	15,7	32,0	9	6,0	5,0	74,0	12,0
SGM-HP 50 G1/4-IG	51	31,2	50,0	G1/4"-F	G1/8"-F	M5-F	M4-F	123,4	15,7	41,5	10	6,0	6,5	100,0	15,0
SGM-HT- HP 30 G1/8-IG	31	15,0	26,9	G1/8"-F	G1/8"-F	M4-F	M4-F	99,2	15,5	20,5	6	6,0	5,0	74,0	12,0
SGM-HT- HP 40 G1/4-IG	41	24,2	38,4	G1/4"-F	G1/8"-F	M4-F	M4-F	99,2	15,5	32,0	9	6,0	5,0	74,0	12,0
SGM-HT- HP 50 G1/4-IG	51	31,2	48,4	G1/4"-F	G1/8"-F	M5-F	M4-F	123,2	15,5	41,5	10	6,0	6,5	100,0	15,0

*La surface de contact de la ventouse sans disque de friction (ovale) correspond env. à la mesure D x B2 ; avec disque de friction (rond), elle correspond à la mesure D

**La surface de contact de la ventouse (ronde) correspond à la mesure D

Présentation multimédia des produits

Moyen

How-to-Video 03

Lien

<https://vimeo.com/187625174>

<https://vimeo.com/435057811>

<https://vimeo.com/803893026>